

POZNÁMKA

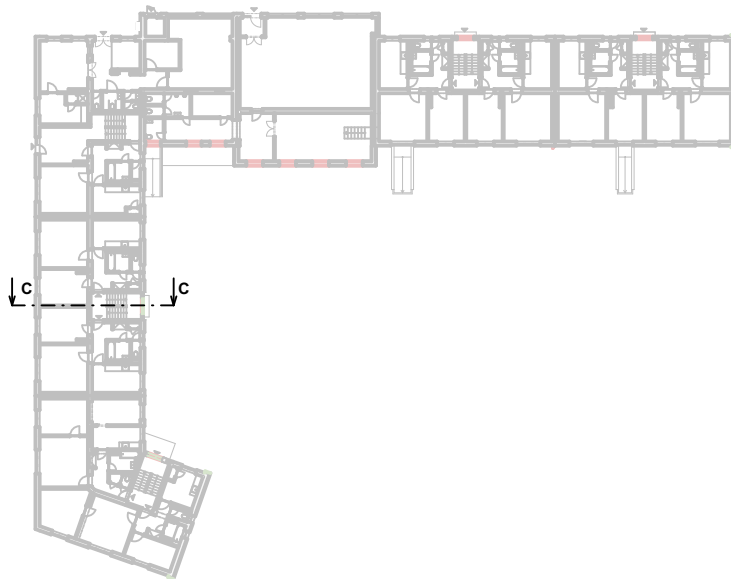
- SANACE ZDI PODZEMNÍHO PODLAŽÍ BUDOU PROVEDENY VÝKOPEM, KTERÝ JE PŮDORYSNĚ ZAZNAČEN NA VÝKRESE C.3 KOORDINAČNÍ SITUACE.

Sxx - SKLADBA VIZ. VÝKRES D.1.1.57 Seznam skladeb

S - SNĚHOVÝ ZACHYTÁVAČ DVOURUBKOVÝ

PV - PŮDNÍ POKLOP 600x1050mm, ZATEPLENÝ S PŘERUŠENÝM TEPELNÝM MOSTEM

POLOHA OBJEKTU



LEGENDA MATERIÁLŮ

- BETON PROSTÝ
- BETON VYZTUŽENÝ
- CIHELNÉ ZDIVO
- BETONOVÁ MAZANINA
- CEMENTOVÝ POTĚR
- ŠKVÁROBETON
- ASFALT
- ŠTĚRKOVÝ NÁSYP
- ZEMINA ZHUTNĚNÁ 2kg/m2
- PÍSEK ZHUTNĚNÝ
- TEPELNÁ IZOLACE XPS
- HYDROIZOLACE
- NOVÉ KONSTRUKCE
- NOVÁ TEPELNÁ IZOLACE EPS
- NOVÁ TEPELNÁ IZOLACE XPS
- NOVÁ HYDROIZOLACE

NÁZEV PROJEKTU:

Stavební úpravy bytového domu na adrese Husova ulice č.p. 350, Štefánikova ulice č.p. 354 a 361, Vrchlického ulice č.p. 374 a 387, Nový Bohumín

MÍSTO STAVBY:

p.č. 237/1; p.č. 237,2; p.č. 237/3; p.č. 238/1; p.č. 238/2; p.č. 231/2; k.ú. Nový Bohumín

INVESTOR:

Město Bohumín, Masarykova 158, Nový Bohumín, 735 81 Bohumín

Masarykova 158, Nový Bohumín, 735 81 Bohumín

IČO: 00284891

PROJEKTANT:

Ing. Daniel Smolka

Průkopnická 2114/13
Ostrava – Zábřeh 700 30

danielsmolka@seznam.cz

ZODPOVĚDNÝ PROJEKTANT:

Ing. Jiří Kalvach

ČKAIT: 1100980

MĚŘÍTKO:

1:75

DATUM A Č. PD :

10e_2023

STUPEŇ PD:

DSP+DPS

D.1.1.47

FORMÁT:

A3

NÁZEV VÝKRESU:

NOVÝ STAV - Řez C-C - část C